



# BW...-1

Standardbaugrößen:

- 60
- 80
- 100

Hauptstrasse 126  
98587 Steinbach-Hallenberg  
Tel. 036847/527362  
Fax 036847/527363  
Email: Info@WicklerWelt.de  
www.WicklerWelt.de

## BundWickler

### Beschreibung:

Die Anlage ist universell konfigurierbar und eignet sich als Wickelanlage für Profile ebenso wie für Schläuche. Sie ist über Lack gegen Korrosion geschützt.

Die Wickelstellen sind so ausgelegt, dass man die unterschiedlichsten Wickelaufnahmen verwenden kann.

### Er ist klein

Grundfläche von nur 1,35 \* 3,5 m<sup>2</sup>.

### Er ist schnell

Wickelgeschwindigkeit bis 120 m/min.

### Er ist flexibel

Spulengrößen von 600 bis 1200 mm.

### Er ist modular

einsträngig und zweisträngig,  
von einfach bis vollautomatisch.

### Er ist handlich

Fahrbar auf Rollen.

### Er ist genau

Je nach Ausführung sind alle Antriebe AC-Servoantriebe und arbeiten mit Werkzeugmaschinen Genauigkeit.

### Anbauten und Varianten:

#### Ausführung mit:

- Transportrollen
- Hubsäule.
- Links-/ Rechtsausführung

#### Art der Verlegung:

- Elektronische Verlegung

#### Arten der Materiallängenmessung:

- Längenmessung über Mitlaufrad auf dem Profil

#### Geschwindigkeitsregelungen

- Mechanischer Tänzer
- Ultraschalltänzer

#### Weitere Optionen und Zubehör:

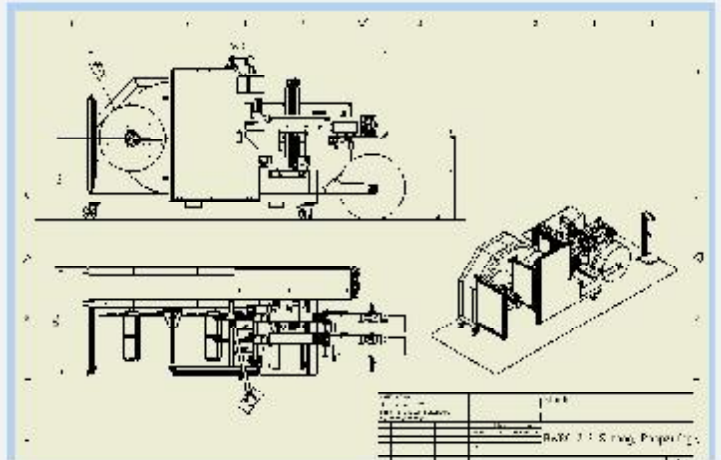
- Pappzwischenlageautomat
- Bindeggerät
- Handlingsgeräte

#### Wickelkörper

- Pappspulenaufnahmen
- Kunststoffspulenaufnahmen
- Holzspulenaufnahmen
- Mehrwegspulenaufnahmen
- Aufnahmen für freitragendes Wickeln
- Sonderaufnahmen nach Kundenwunsch

## Technisch Daten der Optionen:

**Verlegung:**  
Servoangetrieben



## Profilführung:

Führung bis zum Auflagepunkt  
Anhebeeinheit zum kontaklosen Führen über  
der aktuellen Auflagefläche

## Spulenaufnahmen:

Universell über 40 mm Welle  
Kartenspulenaufnahme  
Kernsegmente für freies Wickeln



Hauptstrasse 126  
98587 Steinbach-Hallenberg  
Tel. 036847/527362  
Fax 036847/527363  
Email: [Info@Wicklerwelt.de](mailto:Info@Wicklerwelt.de)  
[www.Wicklerwelt.de](http://www.Wicklerwelt.de)

## Schneiden:

Seitlich über pneumatisch betriebenes Messer

## Wechseleinheit:

Pneumatisch angetrieben.

## Tänzer:

Wahlweise

- ohne
- Ultraschall freistehend  
angebaut
- mechanisch angebaut

## Bedienung:

Bedienpult schwenkbar an der Maschine.  
In Abhängigkeit der Ausbaustufe über Taster  
oder Touch-Panel

## Zugspannungsregelung:

Durch 100%tige Synchronisation von Zuführung und Scheibe.

## Steuerungstechnik:

Je nach Ausbaustufe über konventionelle Steuerung  
bis hin zur Siemens S7 Steuerung

## Technische Daten:

Spulendurchmesser	max.	600 mm	800 mm	1000 mm
Profilbreite	von 0 bis	35 mm	35 mm	45 mm
Kerndurchmesser	min.		150 mm	
Wickelgeschwindigkeit (standard)			von 0 bis	120 m/min.
Gewschwindigkeitregelung				Berührungslos über Ultraschalltänzer

2.9.1-05.05.2010

\*gehört nicht zum Lieferumfang